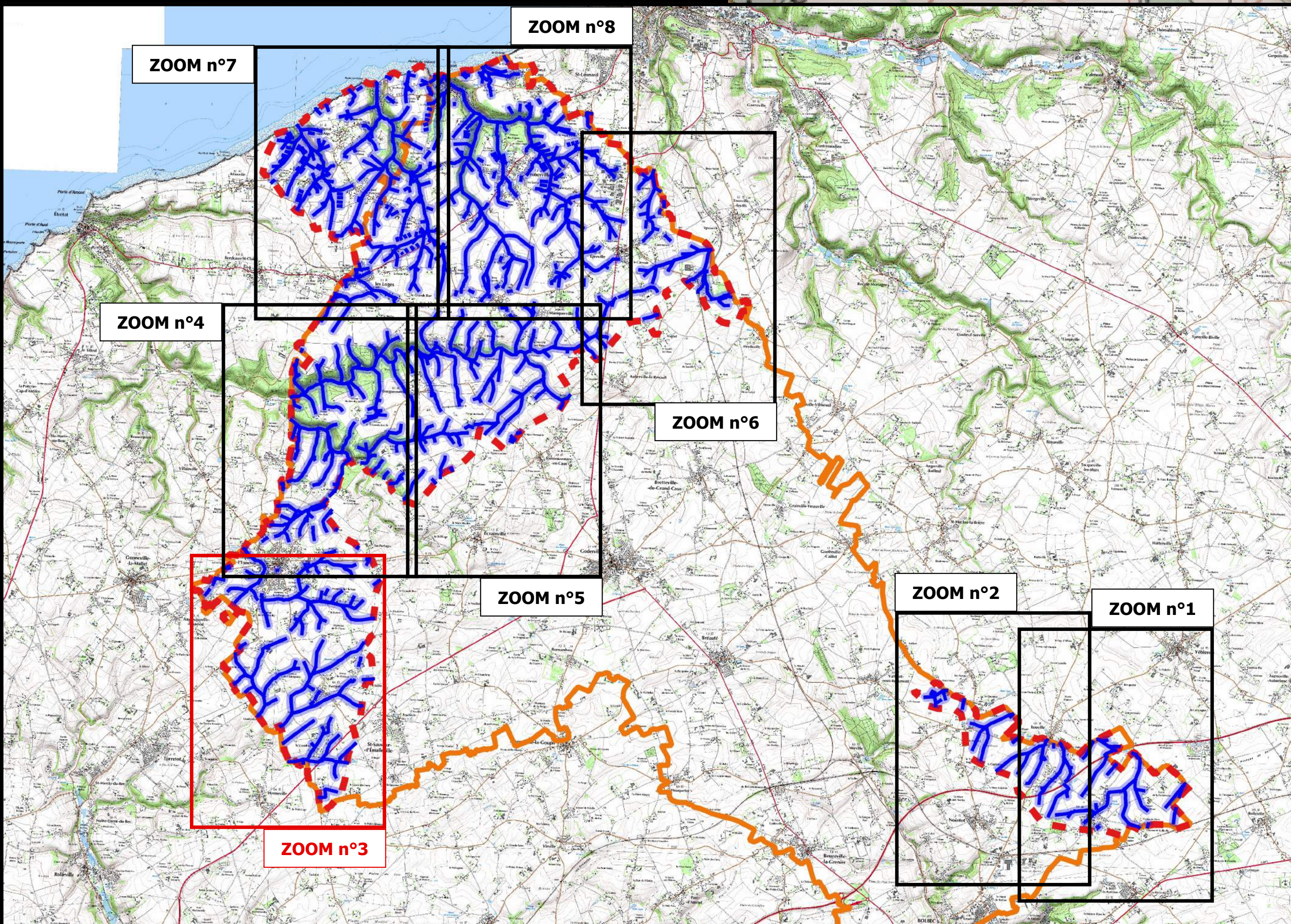
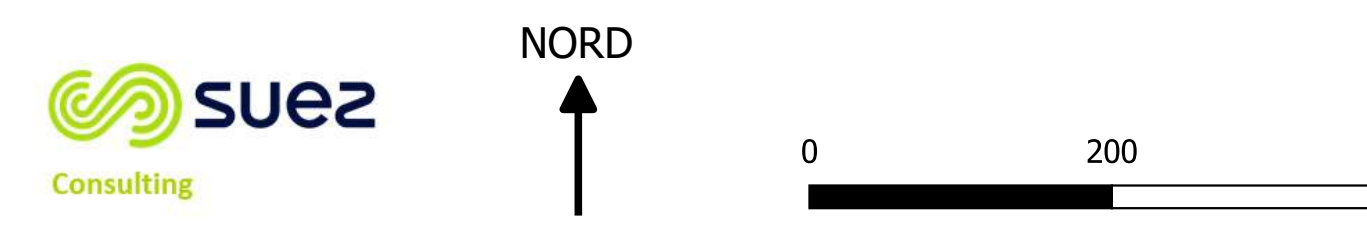


**Cartographie des fuseaux retenus et parcelles cadastrales associées faisant l'objet de la « DIG 2 » - Zoom n°3**

Réalisation d'aménagement d'hydraulique douce pour la protection de la ressource en eau sur le secteur « DIG n 2 » du BAC d'Yport

- Légende :**
- Périmètre de la DIG 2 Bétaires
  - ZPAAC d'Yport
  - Axes privilégiés d'écoulement (Talweg)
  - Limites de communes
  - Parcelles cadastrales
  - Fuseaux de 200 m de large

- Aménagements prévus :**
- |  |   |
|--|---|
| <span style="color: red;">•</span> A créer :   | <span style="color: blue;">•</span> A maintenir ou A refaire :                                      |
| <span style="color: orange;">—</span> Entrée de Champ  | <span style="color: cyan;">—</span> Mare  |
| <span style="color: red;">—</span> BLC / Bande Enherbée / Enherbement de bétaires / Ourlet Herbeux | <span style="color: cyan;">—</span> BLC / Bande Enherbée / Enherbement de bétaires / Ourlet Herbeux |
| <span style="color: orange;">—</span> Fascine / Haie   | <span style="color: cyan;">—</span> Fossé / Talus / Noue  |
| <span style="color: red;">—</span> Fossé / Talus / Noue  | <span style="color: cyan;">—</span> Fossé / Talus / Noue  |



St-Sauve-d'Émalleville

la Régie

le Grand Blesimare

le Petit Cap

le Galet

le Petit Blesimare

le Fond de Fécamp

Chantereine

le Fond de Fécamp

le Fond de Fécamp