

The background is a light blue color with a network of dark blue lines. A red bus is on a line in the upper left, a person in a white shirt and dark pants is holding a red sign on a line in the upper right, and a red train is on a line in the lower right. There are also several stylized trees in red and dark blue. A large dark blue circle is in the center, containing the main title. A red circle is above it with the text 'Dossier de présentation'.

Dossier de
présentation

Nouveau réseau

À partir du 1^{er} juillet 2024

le réseau LiA évolue !

Toutes les nouveautés
sur lia2024.fr   

LE
HAVRE
SEINE
MÉTROPOLE

LiA



EDITO - EDOUARD PHILIPPE

Président de la Communauté urbaine Le Havre Seine Métropole
Maire du Havre

Depuis la création du tramway en 2012, le réseau LiA connaît une hausse importante de sa fréquentation. C'est le signe d'un réseau performant, utile au quotidien de nos concitoyens et aux nombreux visiteurs de notre territoire.

Ce succès nous encourage à poursuivre les investissements pour faciliter toujours plus les déplacements au sein de la Communauté urbaine. Dans cet objectif, la future 3^e ligne de tramway va représenter une évolution importante pour le réseau LiA : en 2027, plus de 50 000 personnes supplémentaires se retrouveront à proximité immédiate d'un arrêt de tramway entre Le Havre, Harfleur et Montivilliers. L'hôpital Jacques-Monod bénéficiera ainsi d'une offre de transport plus fréquente, plus régulière et sur une amplitude horaire plus importante au profit du personnel soignant et des visiteurs. Les quartiers sud du Havre seront également mieux connectés au reste de la ville.

Cet investissement massif, plus de 300 millions d'euros, nous devons le préparer dès maintenant. C'est pourquoi le réseau LiA évolue au 1^{er} juillet avec à la clé un nouveau plan de transport. Les lignes de bus auront des itinéraires plus directs et plus rapides, les correspondances avec le tramway seront mieux articulées. Le transport à la demande « FilBus » sera renforcé dans toutes les communes pour faciliter les déplacements vers les principaux bassins de vie du territoire. Cette évolution s'accompagnera d'investissements massifs, là aussi, afin d'opérer la transition énergétique de notre flotte de bus : d'ici 3 ans, plus de la moitié de notre parc sera converti au gaz vert ou à l'électricité.

Utile, performant et responsable, voici comment nous avons dessiné pour vous, ce nouveau réseau de transport au service de tous les habitants de la Communauté urbaine.

Les engagements pour le réseau LiA



27,2M

DE VOYAGES EN 2029
(+12% par rapport à 2023)

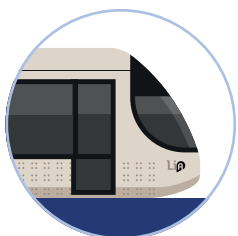


+14%

DE RECETTES
EN 2029



UN RÉSEAU
DÉJÀ PRÊT POUR
2027



99%

DE PONCTUALITÉ
TRAMWAY



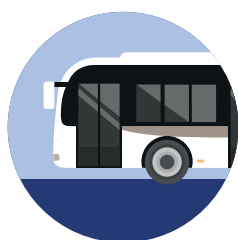
92%

DE PONCTUALITÉ
BUS



+50%

DU PARC BUS GNV
ET ÉLECTRIQUE EN 2027



8

LIGNES STRUCTURANTES
CHRONOLIA



3

LIGNES DE TRAMWAY
EN 2027



Mais aussi plus de services

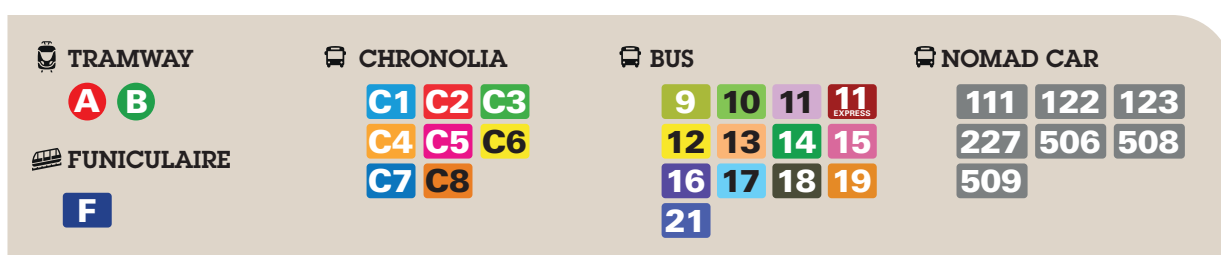
- Un service de transport à la demande FiLBus optimisé.
- De nouveaux plans et une information voyageurs repensée.
- Un réseau LiA présent sur Google Maps.
- Un nouveau portail digital pour les voyageurs (web/appli) en 2025.

SUIVEZ L'ACTUALITÉ SUR LIA2024.FR

La nouvelle offre LiA

À partir du 1er juillet 2024, un nouveau réseau sera mis en place pour préparer l'arrivée de la 3^e ligne de tramway en 2027 ! Ces évolutions permettent :

- 1 D'offrir plus de mobilité sur tout le territoire, avec des lignes et des horaires de bus mieux répartis.
- 2 De limiter les changements pour les voyageurs pendant la durée de la phase de travaux (2025-2027).
- 3 De permettre, dès maintenant, aux voyageurs de s'habituer sereinement à un nouveau schéma de transport qui les emmènera jusqu'à l'arrivée de la nouvelle ligne de tramway.



Tramway

- 10' **A** LE HAVRE La Plage
LE HAVRE Grand Hameau
- 10' **B** LE HAVRE La Plage
LE HAVRE Pré Fleuri

ChronoLiA

- 15' **C1** SAINTE-ADRESSE La Hève
MONTIVILLIERS Cité des Abbesses
- 10' **C2** LE HAVRE Grand Quai
GONFREVILLE-L'ORCHER Parc de l'Estuaire
- 10' **C3** LE HAVRE Grand Hameau
LE HAVRE Graville
- 10' **C4** LE HAVRE Grand Hameau
LE HAVRE Gares
- 10' **C5** LE HAVRE Dollemard
HARFLEUR PI d'Armes
- 15' **C6** LE HAVRE Hôtel de Ville
LE HAVRE Mt Gaillard, via Mare Rouge
- 15' **C7** LE HAVRE Hôtel de Ville
LE HAVRE Caucriauville
- 15' **C8** LE HAVRE Hôtel de Ville
LE HAVRE Mt Gaillard, via Bois de Bléville

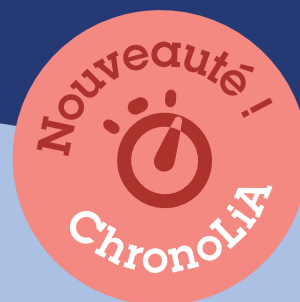
Bus

- 30' **9** LE HAVRE Gares
LE HAVRE Mt Lecomte, via Champs Barèts
- 30' **10** LE HAVRE Grand Hameau
GONFREVILLE-L'ORCHER Parc de l'Estuaire
- 60' **12** LE HAVRE Gares
MONTIVILLIERS Cité des Abbesses,
via gare d'Étainhus
- 60' **13** LE HAVRE Grand Hameau
ÉTRETAT
- 60' **14** LE HAVRE Grand Hameau
GONFREVILLE-L'ORCHER Parc de l'Estuaire
- 15' **15** LE HAVRE Gares
Zone Industrielle & Portuaire
- 30' **16** LE HAVRE Gares
LE HAVRE Mt Gaillard, via la Plage
- 30' **17** MONTIVILLIERS Cité des Abbesses
GONFREVILLE-L'ORCHER Parc de l'Estuaire
- 30' **18** LE HAVRE Gares
Zone Industrielle & Portuaire
- 30' **19** LE HAVRE Gares
LE HAVRE Mt Lecomte, via Soquence
- 60' **21** LE HAVRE Gares
ÉTRETAT Le Grandval

À partir de septembre 2024

- 60' **11** LE HAVRE Gares
MONTIVILLIERS Cours Ste-Croix
- 60' **11 EXPRESS** LE HAVRE Gares
MONTIVILLIERS Cours Ste-Croix

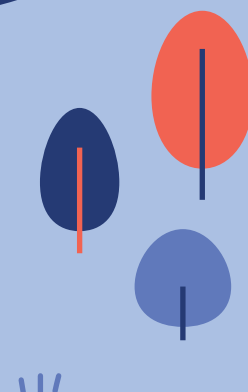
* fréquences en heure de pointe



Les lignes ChronoLiA

Les lignes structurantes avec un grand C pour ChronoLiA

Créée en 2019, la C2 devient la première ligne labellisée ChronoLiA, avec une fréquence de passage équivalente à celle du tramway et une amplitude horaire importante. À partir du 1^{er} juillet 2024, sept nouvelles lignes recevront l'appellation ChronoLiA et desserviront les communes du Havre, de Montivilliers, de Sainte-Adresse, de Gonfreville-l'Orcher et d'Harfleur.



C1



DE 5H À 0H30

Sainte-Adresse
La Hève



Montivilliers
Cité des Abbesses

Une liaison plus rapide entre Montivilliers et Sainte-Adresse.

ELLE DESSERT

- L'hôpital Jacques Monod
- La Plage
- L'Hôtel de Ville
- Le quartier des Halles (bibliothèque Niemeyer, le Volcan...)

ÉVOLUTIONS SUR LA LIGNE

- Création de deux nouveaux arrêts : *Chef M. Prigent* à La Hève et *Gascogne* (pour la desserte du Lycée J. Prévost à Montivilliers, dans les 2 directions).
- Suppression de l'arrêt *P. Dumont*, reporté à *Place Jenner* et *Acacias*.
- Terminus Montivilliers Gare renommé en Montivilliers Cité des Abbesses
- À Montivilliers, les arrêts *F. Mitterrand*, *F. Faure*, *Bréquigny*, et *A. Messenger* ne sont plus desservis par cette ligne, reportez-vous sur la ligne **10**.

C2



DE 5H À 0H30

Le Havre
Grand Quai



Gonfreville-L'Orcher
Parc de l'Estuaire

Jusqu'à un bus toutes les 10 minutes entre Harfleur et Gonfreville-l'Orcher.

ELLE DESSERT

- La rue de Paris
- Le Volcan
- L'Hôtel de Ville du Havre
- Le centre commercial Coty
- Le Rond-Point
- Gravelle
- Harfleur
- Le centre-ville de Gonfreville-l'Orcher
- Le centre commercial du Parc de l'Estuaire

ÉVOLUTIONS SUR LA LIGNE

- 11 nouveaux arrêts desservis par la ligne, en remplacement de la ligne 22, entre *Harfleur Place d'Armes* et *Gonfreville-l'Orcher Parc de l'Estuaire*.
- **Vous prenez la ligne complémentaire 40 ?** Désormais, la ligne **C2** est renforcée entre Parc de l'Estuaire et Grand Quai, selon les mêmes horaires.

Un itinéraire simplifié avec un gain de 5 à 10 minutes de temps de parcours entre Grand Hameau et Graville.

ELLE DESSERT

- L' Hôpital Privé de l'Estuaire (HPE)
- Les Points Cardinaux
- Sanvic
- Le centre commercial Coty
- L'Hôtel de Ville du Havre
- La Gare du Havre (Cours Lafayette)
- Les Docks Vauban
- La clinique des Ormeaux
- La Vallée Béreult
- Graville

ÉVOLUTIONS SUR LA LIGNE

- Desserte de la rue Jean Monnet à Bléville.
- La **C3** ne dessert plus le centre de Bléville, reportez-vous sur les lignes **C5** ou **16**.
- La **C3** ne dessert plus le quartier des Grands Bassins, reportez-vous sur les lignes **9** ou **19**.
- L'arrêt *Carré des Docks – Clinique des Ormeaux* (direction Grand Hameau), est reporté rue Marceau.
- L'arrêt *Place de Graville* est reporté à l'arrêt *Graville* (terminus actuel de la ligne 3).

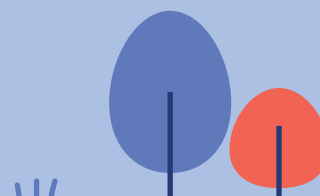
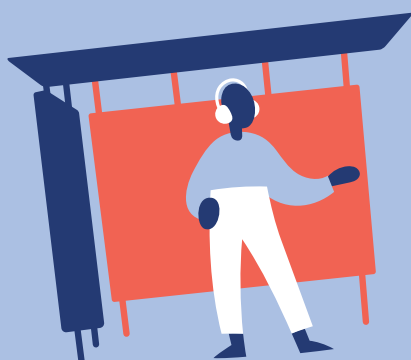
Un itinéraire plus rapide, plus direct, entre la Gare du Havre, St François et l'Hôtel de Ville avec un gain de 4 à 6 minutes de temps de parcours.

ELLE DESSERT

- La Gare du Havre (Gare routière)
- L'Hôtel de Ville du Havre
- Le quartier Saint-Vincent
- Le quartier de Sanvic
- L'Hôpital privé de l'Estuaire (HPE)

ÉVOLUTIONS SUR LA LIGNE

- La ligne **C4** dessert désormais le quartier St François via le quai Lamblardie.
- L'arrêt St François est déplacé au niveau de la passerelle du bassin du Commerce.
- Un nouvel arrêt O. Niemeyer est créé, à proximité du Volcan.
- **Vous prenez les lignes complémentaires 40 ou 41 pour rejoindre le lycée Jeanne d'Arc ?** Désormais, la ligne **C4** est renforcée, avec plus de passages aux horaires d'entrées et de sorties du lycée.



Nouveauté!
ChronoLiA

C5



DE 5H À 23H

Le Havre
Dollemard



Harfleur
Pl. d'Armes

**Un itinéraire plus rapide (moins de 20 minutes)
entre l'Hôtel de Ville et Pl. d'Armes.**

ELLE DESSERT

- Dollemard
- La place de Bléville
- Le cœur de Sanvic (quartier de l'église)
- L'Hôtel de Ville du Havre
- La Gare du Havre
- Le quartier Arcole-Brindeau
- Harfleur via le Bvd Jules Durand

ÉVOLUTIONS SUR LA LIGNE

- Le terminus Ouest de la ligne **C5** se fait désormais à Dollemard. Les arrêts compris entre Dollemard et Ignaual sont desservis par la ligne **16**.
- Le terminus Est de la ligne **C5** se fait désormais à Harfleur Pl. d'Armes. Les arrêts Cité Chauvin, J.P. Neveu et Champs Barêts sont desservis par la nouvelle ligne **9**.
- **Vous prenez les lignes complémentaires 40 ou 41 pour rejoindre le lycée Jeanne d'Arc ?** Désormais la ligne **C4** est renforcée, avec plus de passages aux horaires d'entrées et de sorties du lycée.

C6



DE 5H30 À 22H

Le Havre
Hôtel de Ville



Le Havre
Mt Gaillard

**Un itinéraire plus rapide (moins de 20 minutes)
entre l'Hôtel de Ville et Mt Gaillard.**

ELLE DESSERT

- L'Hôtel de Ville du Havre
- La rue G. Lafaurie (Lycée Claude Monet)
- Les quartiers du Val Soleil et de la Mare Rouge
- Le centre commercial Mt Gaillard

ÉVOLUTIONS SUR LA LIGNE

- La ligne **C6** reprend le parcours de l'actuelle ligne 6 entre Hôtel de Ville et Mt Gaillard. La ligne **C8** prend le relais de l'actuelle ligne 6 entre Mt Gaillard et Hôtel de Ville via Bois de Bléville et Mare au Clerc.
- L'ancien terminus O. Niemeyer est reporté à Hôtel de Ville.

La ligne **C6** est renforcée aux horaires d'entrées et sorties des lycées Claude Monet et Saint Joseph.

Ce sont désormais plus de passages et des bus avec une plus grande capacité depuis ou vers l'arrêt *G. Lafaurie*. **Attention, la prise en charge et la dépose se font désormais exclusivement à l'arrêt G. Lafaurie.**

Un itinéraire plus rapide (moins de 20 minutes) entre l'Hôtel de Ville et Caucriauville.

ELLE DESSERT

- L'Hôtel de Ville du Havre
- La rue G. Lafaurie (Lycée Claude Monet)
- Le Fort de Tourneville
- Les quartiers Sainte-Cécile, Aplemont et Caucriauville

ÉVOLUTIONS SUR LA LIGNE

- Le terminus *MuMa* est reporté à *Hôtel de Ville* : la desserte de la rue de Paris et du quartier des Halles est assurée par la ligne **C1**. La desserte de l'intégralité du Boulevard François I^{er} est désormais assurée par la nouvelle ligne **16**. La desserte du quartier Notre-Dame est assurée par la ligne **C2**.
- La ligne **C7** passe désormais par l'Hôtel de la Communauté urbaine et la rue Pierre Faure.

La ligne **C7** est renforcée aux horaires d'entrées et sorties des lycées Claude Monet et Saint Joseph.
Ce sont désormais plus de passages et des bus avec une plus grande capacité depuis ou vers l'arrêt *G. Lafaurie*.

Attention, la prise en charge et la dépose se font désormais exclusivement à l'arrêt G. Lafaurie.

La ligne complémentaire 30 est remplacée par des renforts sur les lignes **C7** et **17** (Correspondance possible à l'arrêt *Arromanches*).

Un temps de parcours de moins de 20 minutes entre l'Hôtel de Ville et le Bois de Bléville.

ELLE DESSERT

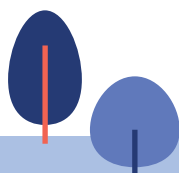
- L'Hôtel de Ville
- La rue G. Lafaurie (Lycée Claude Monet)
- Les quartiers de Tourneville, Mare au Clerc, Bois de Bléville
- La Place Sainte-Catherine
- Le centre commercial Mt Gaillard

ÉVOLUTIONS SUR LA LIGNE

- La nouvelle ligne **C8** reprend une partie du parcours de l'ancienne ligne 6 entre Mt Gaillard et la Place de Coninck.
- La ligne **C8** se dirige vers l'Hôtel de Ville en moins de 10 minutes, via la rue G. Lafaurie (desserte des lycées Claude Monet et St. Joseph) et la rue Pierre Faure.
- Création de 2 nouveaux arrêts : Tourneville et E. Landoas

• **Vous aviez l'habitude de faire correspondance à Place Jenner avec la ligne 6 ?** Désormais la correspondance s'effectue avec la ligne **C8** à la station Mare au Clerc.

• **Vous preniez la ligne complémentaire 31 pour rejoindre le lycée Claude Monet ?** Désormais, la ligne **C8** est renforcée, avec plus de passages aux horaires d'entrées et de sorties du lycée. **Attention, la prise en charge et la dépose se font désormais exclusivement à l'arrêt G. Lafaurie.**





Nouveauté!
 À partir du
2 sept.
 En remplacement de la LER

Les lignes 11 et 11 Express

Des lignes de bus en attendant la future ligne de tramway

Dès la fin de l'exploitation de l'actuelle LER par la SNCF, en septembre 2024, le réseau LiA prendra le relais afin de garantir une desserte optimale.

11 60'

LUN. AU VEN.
DE 6H À 20H



Le Havre
Gares
Montivilliers
Cours Ste-Croix

Une nouvelle ligne pour renforcer la desserte des quartiers entre Le Havre et Montivilliers

ELLE DESSERT

- La gare du Havre
- Le quartier de la Demi-Lieue
- Le centre commercial La Lézarde
- La Cité des Abbesses (anciennement l'arrêt Montivilliers Gare)

Dès septembre, elle sera intercadencée avec la ligne **21** soit un bus toutes les 30 minutes sur cette portion.

11 EXPRESS 60'

LUN. AU VEN.
DE 7H À 20H




Le Havre
Gares
Montivilliers
Cours Ste-Croix

Une nouvelle ligne avec une liaison directe et sans arrêt, entre la Gare du Havre et Montivilliers, en remplacement de la LER.



Le Havre - Montivilliers en moins de 25 minutes !

Les lignes de bus

9  Le Havre Gares
Le Havre Mt Lecomte

LUN. AU DIM.
DE 5H30 À 23H

ELLE DESSERT

- La gare du Havre (gare routière)
- Le quartier des Docks (Grands Bassins)
- Le quartier des Neiges
- Le collège J. Monod
- La place de Graville
- Le bas du quartier de Soquence
- Caucriauville (avenue du Mt Lecomte)

10  Le Havre Grand Hameau
Gonfreville-L'Orcher Parc de l'Estuaire

LUN. AU DIM.
DE 6H30 À 20H

ELLE DESSERT

- Le terminus de la ligne **A** du tramway (Grand Hameau)
- Le centre Commercial Grand Cap (Mt Gaillard)
- Fontaine-la-Mallet
- Montivilliers
- Le centre commercial La Lézarde
- Harfleur
- Gonfreville-l'Orcher
- La zone commerciale du Parc de l'Estuaire

12  Le Havre Gares
Montivilliers Cité des Abbesses

LUN. AU DIM.
DE 6H À 21H

ELLE DESSERT

- La gare du Havre
- Harfleur
- Le Parc de l'Estuaire
- Montivilliers
- St-Romain-de-Colbosc
- Étainhus
- Sainneville
- Le parc du Mesnil
- Le Collège Georges Brassens
- Épouville
- Montivilliers

13  Le Havre Grand Hameau
Étretat

LUN. AU DIM.
DE 5H30 À 22H

ELLE DESSERT

- Octeville-sur-Mer
- Cauville-sur-Mer
- Saint-Jouin-Bruneval
- Gonneville-la-Mallet
- Étretat

14  Le Havre Grand Hameau
Gonfreville-L'Orcher Parc de l'Estuaire

LUN. AU SAM.
DE 6H30 À 20H

ELLE DESSERT

- Octeville-sur-Mer
- Fontaine-La-Mallet
- Montivilliers
- La zone commerciale d'Épaville
- Gainneville
- Rogerville
- La zone commerciale du Parc de l'Estuaire

15  Le Havre Gares
Le Havre Zone Industrielle et Portuaire

LUN. AU VEND.
DE 5H À 20H

ELLE DESSERT

- La gare du Havre
- Le Stade Océane
- Harfleur
- Total Raffinage
- Renault Sandouville
- Le Parc du Hode
- Le Parc Logistique du Pont de Normandie



16**LUN. AU DIM.
DE 5H30 À 22H30****Le Havre
Gares
Le Havre
Mt Gaillard****ELLE DESSERT**

- La gare du Havre
- Le quai Southampton
- Le Boulevard François I^{er}
- La Plage du Havre
- Sainte-Adresse (Ignaual)
- Les quartiers de Bléville et Dollemard
- Le Centre Commercial Grand Cap (Mt Gaillard)

17**LUN. AU DIM.
DE 6H À 21H30****Montivilliers
Cité des Abbesses
Gonfreville-L'Orcher
Parc de l'Estuaire****ELLE DESSERT**

- La zone commerciale du Parc de l'Estuaire
- Le centre de Gonfreville-l'Orcher
- Gournay
- Harfleur
- Caucriauville
- Rouelles
- L'Hôpital Jacques Monod
- Montivilliers

18**LUN. AU VEND.
DE 5H À 19H30****Le Havre
Gares
Le Havre
Zone Industrielle
et Portuaire****ELLE DESSERT**

- La gare du Havre
- L'ENSM
- Le Terminal Transmanche
- Le Terminal Croisières
- Siemens Gamesa
- Les Neiges (via l'avenue du 16^e Port)
- Le Terminal de l'Europe
- Toute la zone industrielle et portuaire Sud

19**LUN. AU DIM.
DE 5H À 22H****Le Havre
Gares
Le Havre
Mt Lecomte****ELLE DESSERT**

- La gare du Havre (gare routière)
- Le quartier des Docks (Grands Bassins)
- Le quartier des Neiges
- Le collège J. Monod
- La place de Graville
- Le bas du quartier de Soquence
- Caucriauville (avenue du Mt Lecomte)

21**LUN. AU DIM.
DE 5H À 21H****Le Havre
Gares
Étretat
Le Grandval****ELLE DESSERT**

- La Gare du Havre
- Le Stade Océane
- Le centre commercial La Lézarde (à proximité de la passerelle d'accès de l'Hôpital J. Monod)
- Montivilliers
- Épouville
- Rolleville
- Turretot
- Criquetot-l'Esneval
- Étretat

Vous prenez les lignes complémentaires (30, 31, 40, 41, 50, 80, 90) à destination des établissements scolaires ou ESAT ?

A partir de la rentrée de septembre 2024, les lignes **C2, C4, C6, C7, C8** et **17** seront renforcées, avec plus de passages, aux horaires d'entrées et de sorties des établissements scolaires.

Vous prenez les lignes complémentaires 60, 70, 71, 91 pour rejoindre les établissements scolaires Jean Prévost et Gustave Courbet ?

Les dessertes sont maintenues vers ces établissements.

Les transports à la demande



FiLBus

Des déplacements facilités entre les communes à partir du 1^{er} juillet !

Le service de transport, sur réservation, vous permet de vous déplacer d'arrêt en arrêt dans toutes les communes du territoire, du lundi au samedi, de 8h00 à 18h30 (et 17h30 le samedi).

- Réservation du trajet sur transports-lia.fr ou par téléphone entre 1 mois et 1 heure à l'avance.
- Les prises en charge et déposes se font au niveau des arrêts FiLBus.

Toujours accessible au prix d'un titre LiA !



FlexiLiA

Le service sur réservation, vous permet de vous déplacer sur la Zone Industrielle, du lundi au vendredi, de 5h00 à 20h00 (sauf jours fériés).

- 15** Le Havre Gare > Port 4599
Total Raffinage > Parc Logistique du Pont de Normandie et Parc du Hode
- 18** Le Havre Gare > Port 3065
Terminal de l'Europe > Terminal roulier

Réservation **entre 1 mois et 30 minutes à l'avance** :

- Sur transports-lia.fr
- Auprès du conducteur (uniquement pour les trajets en direction de la Zone Industrielle).

Toujours accessible au prix d'un titre LiA !





LiA de Nuit

- Le service de transport de nuit, sur réservation, vous permet de vous déplacer 7j/7 de 0h30 à 5h00 et jusqu'à 6h15 le dimanche matin.
- Réservation **entre 24h et 30 minutes à l'avance**, sur transports-lia.fr
- Prise en charge aux arrêts LiA de Nuit.

Toujours accessible au prix d'un titre LiA !



MobiFiL

Le service de transport à la demande est adapté et réservé aux personnes ayant un handicap qui les empêche de prendre le bus, le car ou le tramway.

- Inscription auprès du service MobiFiL pour les titulaires de la carte Mobilité Inclusion Invalidité ou sur dossier auprès du service santé de la Communauté urbaine Le Havre Seine Métropole.
- Réservation du trajet par téléphone entre 15 jours et 2 heures à l'avance.

Toujours accessible au prix d'un titre LiA !

Et toujours

Tramway

A



LUN. AU DIM.
DE 4H À 1H



Le Havre
La Plage
Le Havre
Grand Hameau

B



LUN. AU DIM.
DE 5H À 0H30



Le Havre
La Plage
Le Havre
Pré Fleuri

Funiculaire

F

LUN. AU DIM.*
DE 7H30 À 21H



Le Havre
Pl. Thiers
Le Havre
Lycée C. Monet

Entre la ville basse (Coty)
et la ville haute du Havre (Félix Faure)

***Jusqu'à 19h30 le dimanche**



Une mobilité responsable

Un parc de bus plus vert

- Dès 2024, 30 bus GNV (7 articulés et 23 standards)
- L'arrivée des véhicules GNV et électriques se fera progressivement pour atteindre en 2027, 54 GNV et 13 électriques.

ÉVOLUTION DU PARC BUS LIA DE 2024 À 2027

	2024	2025	2026	2027
Standards	84	84	84	84
dont GNV	23	38	41	47
dont Élec.	1	3	7	13
Articulés	42	42	42	42
dont GNV	7	7	7	7
Bus totaux	126	126	126	126
% Bus propres	25%	38%	44%	53%

LiAvélos

- Un service de location de vélos de courte et longue durée (de 1 jour à 1 an).
- Réservation sur transports-lia.fr
- Un parc de plus de 2500 vélos !
- Une agence LiAvélos
180 rue de Paris 76600 Le Havre



À COMPTER DU DERNIER TRIMESTRE 2024

- Une mise en place progressive de bras à vélos dans tous les bus.
- LiA, premier réseau urbain de France permettant l'emport de vélos à bord ! Sans condition d'horaires ou de trajets !



GARE DU HAVRE



Plus de services aux voyageurs

Un accès à l'information facilité

- Une nouvelle approche cartographique pour valoriser l'intermodalité.
- Un plan plié intégrant les informations touristiques et les accès en transport en commun.
- Une hiérarchie des lignes repensée.
- Des noms de stations mis en évidence dans les stations tramway, grâce à une nouvelle signalétique plus accessible et plus lisible, à partir de 2025 !
- La création de nouveaux plans par zone géographique, notamment pour Montivilliers et à terme, Étretat, Harfleur...
- Plus de 100 têtes de poteaux rétro réfléchissantes dans les communes rurales et sur la Zone Industrielle.
- Des thermomètres de lignes évolutifs aux stations tramway.
- Des nouveaux plans des pôles d'échanges avec davantage d'informations, à partir de 2025 !



**Retrouvez LiA
sur Google Maps !**

Horaires, arrêts,
itinéraires...



En 2025

Un nouveau portail digital unique (site et Appli) pour accéder à tous les services LiA en un seul endroit (itinéraire, infos trafic, horaires, transport à la demande, LiAvélos, achats...)

Des solutions d'achats multiples

Un réseau de points de vente sur tout le territoire

2 AGENCES LiA

AGENCE LiA LA BOUTIQUE

9 avenue René Coty
76600 Le Havre (secteur Hôtel de Ville)

AGENCE LiA LA STATION

1 Cours Lafayette
76600 Le Havre (secteur Gares)

PLUS DE 50 COMMERCES PARTENAIRES SUR 15 COMMUNES

4 MAIRIES ET CCAS

- **Gonfreville-L'Orcher** CCAS
- **Gonfreville-L'Orcher** Service Jeunesse
- **Gonfreville-L'Orcher** Annexe de Gournay
- **Gonfreville-L'Orcher** Annexe de Mayville
- **Harfleur** CCAS
- **Harfleur** Pôle de Beaulieu

31 DISTRIBUTEURS AUTOMATIQUES

Présents aux stations tramway, au pôle d'échanges de l'Hôtel de Ville du Havre ou encore en station basse du funiculaire.

DES SOLUTIONS DIGITALES ACCESSIBLES

- E-Boutique disponible sur transports-lia.fr
- Titres dématérialisés
 - > SMS
 - > M-ticket LiA avec l'appli Witick
 - > M-ticket multi-réseaux avec l'appli FairTiq

VOS TICKETS SUR VOTRE TÉLÉPHONE

TITRE 1H PAR SMS AVANT DE MONTER À BORD ENVOYEZ 1H AU 93 333

M-TICKET LiA TITRES 1H, 24H, 48H AVEC **Witick**

M-TICKET MULTI RÉSEAUX LiA NO.MA'D tOisto AVEC **FAIRTIQ**

Conditions d'utilisation des services disponibles sur transports-lia.fr

Informers, rassurer accompagner

Une campagne de communication à partir de mai 2024 et jusqu'à la fin de l'année.

INSTITUTIONNELLE ET RELATION PRESSE

- Dossier de présentation
- Communiqué de presse

PUBLICITÉ

- Flancs de bus
- Mobilier urbain et abribus
- Radios locales

COMMUNICATION VOYAGEURS

- Écrans des agences LiA
- Messages défilants dans les véhicules et messages sonores en stations tramway
- Girouettes des véhicules
- Arrêts et stations
- Centrale d'appels



COMMUNICATION DIGITALE

- Site lia2024.fr
- Newsletter dédiée
- Actualités sur transports-lia.fr
- Relais sur les réseaux sociaux et sponsoring
- Google Display
- Vidéos

ÉVÉNEMENTIEL ET TERRAIN

- Street Marketing
- Équipes d'information sur le réseau
- Stands dédiés dans les agences LiA
- Stands sur le territoire : marchés, centres commerciaux, hôtel de ville...
- Relais dans les maisons du territoire

EN ALLANT À LA RENCONTRE DES VOYAGEURS

Avec des animations, des stands et des équipes mobiles dans les centres commerciaux, les marchés, les agences LiA, l'Hôtel de Ville du Havre...

AVEC UN SITE INTERNET DÉDIÉ POUR RÉPONDRE À TOUTES LES INTERROGATIONS

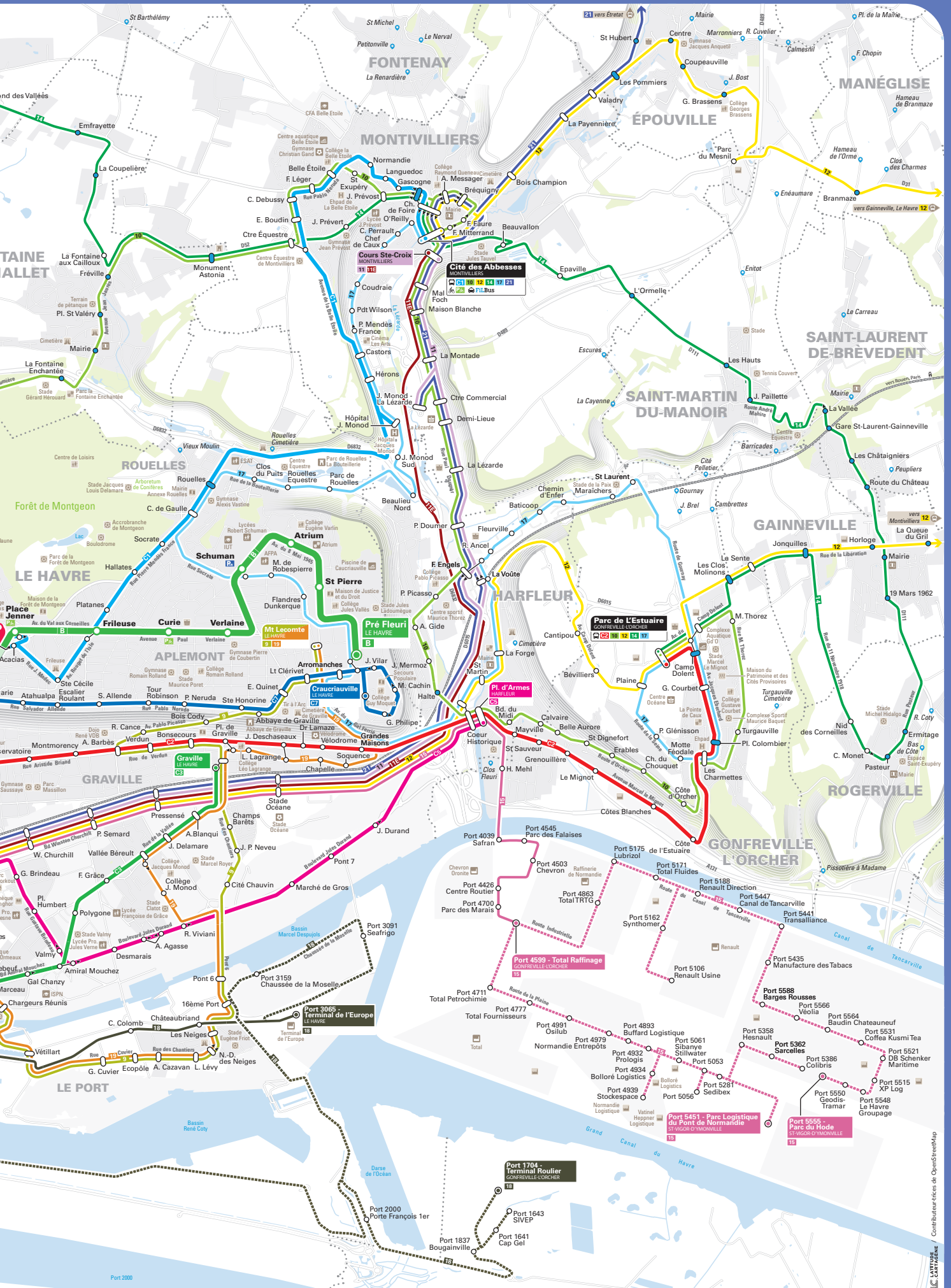
lia.2024.fr avec un plan du réseau avant/après, des détails sur les nouvelles lignes et leur tracé, des focus par commune ou quartier, un espace de questions/réponses, des vidéos pédagogiques.

SUIVEZ L'ACTUALITÉ SUR LIA2024.FR



Plan du Havre et de ses environs













Port 2000

Contributrices de OpenStreetMap

Plan du territoire

LE HAVRE SEINE
MÉTROPOLE

Les modes de transport

-  **A** Tramway
-  **C1** Bus LiA
Toutes les lignes ne sont pas représentées
-  Zone FiLBus
-  Arrêt FiLBus
-  Arrêt FiLBus en correspondance avec une ligne de bus du réseau LiA
-  **500** Bus Nomad
-  Train Nomad
-  **P+R** Parking Relais



LATITUDE
CARTAGÈNE
03.24

Temps forts

1^{er} juillet 2024

Évolution
du réseau LiA

2 septembre 2024

Lancement des lignes
11 et 11 Express, en
remplacement de la LER

Fin 2024

Installation de bras
à vélos dans les bus

Mi - 2025

Lancement d'un nouveau
portail unique voyageurs :
site internet et appli LiA

Été 2027

Lancement de la nouvelle
ligne C du tramway







Une question ?
Rendez-vous sur
la foire aux questions
disponible sur **lia2024.fr**

Contact presse

Céline POIZAT
06 40 29 30 39
celine.poizat@lehavre.fr

Sébastien VAU-RIHAL
06 79 03 65 05
sebastien.vau-rihal@lehavre.fr

